



Техническое описание Серия NetApp FAS2000

Принимайте разумные решения о том, как управлять ресурсами, временем и деньгами.

ОСНОВНЫЕ ПРЕИМУЩЕСТВА

Хорошее начало

Мощные системы по доступной цене.

Простота работы

Максимально используйте ограниченные ресурсы.

Развитие

Получите гибкость, которая позволит адаптироваться к растущим потребностям вашего бизнеса.

Задача

Взрывной рост объемов данных

Независимо от того, управляете ли вы растущей компанией среднего бизнеса, или филиалом более крупной организации, вы все чаще сталкиваетесь с нехваткой бюджета, персонала и необходимостью достичь большего за меньшие деньги. Эти трудности, в совокупности с растущей сложностью систем Windows®, VMware®, или среды виртуализации сервера, могут быстро сказаться на вашем бюджете и повлиять на продуктивность.

Решение

Хорошее начало

Пытаетесь справиться с ростом количества серверов и приложений, имея ограниченный бюджет? Серия NetApp FAS2000 не только доступна по цене, но и предоставляет более мощную платформу по сравнению с другими системами в своем классе.

- Унифицированные системы хранения данных по доступным ценам.
- Все протоколы доступа к данным теперь доступны без дополнительной платы за лицензию.
- Двойной прирост производительности по сравнению с системами предыдущего поколения.
- Административные расходы сокращены на 60% для всех систем NetApp за счет использования общего функционала технологий NetApp.

Простота

Позволяет высвободить время, деньги и сотрудников. Не нужно быть экспертом в области систем хранения данных, чтобы внедрить и управлять СХД NetApp. Серия NetApp FAS2000 предоставляет мощный набор технологий, которые помогут повысить эффективность администраторов СХД.

- Быстрое развертывание за считанные минуты.
- Управление из интерфейса Microsoft® Management Console, которое позволяет снизить затраты на обучение.
- Никакого переобучения в случае увеличения рабочей нагрузки или обновления до более крупных систем.
- Полная интеграция с основными технологиями виртуализации и ведущими бизнес-приложениями, позволяющая администраторам управлять увеличенными на 30-100% системами хранения данных.
- Сокращение потребности в дисковом пространстве на 50% благодаря таким технологиям, как дедупликация и thin provisioning.

NetApp OnCommand System Manager

NetApp OnCommand System Manager™ – это простое и мощное средство управления на основе браузера, позволяющее администраторам легко устанавливать отдельные системы NetApp и управлять ими. С помощью System Manager вы можете:

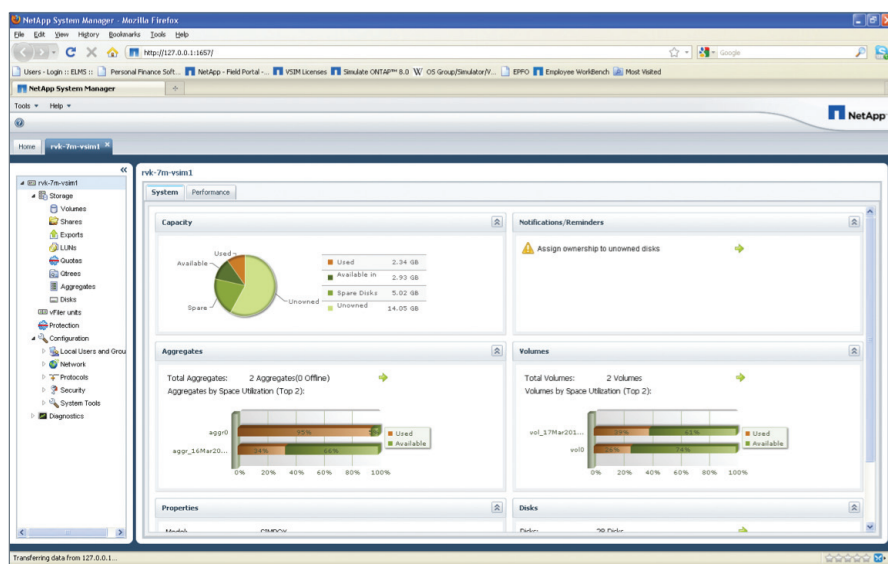


Рисунок 1) Не нужно быть экспертом, чтобы настроить систему хранения данных посредством простой и легкой в использовании консоли управления системой NetApp.

- быстро развернуть системы хранения данных NetApp всего за несколько секунд, используя интуитивный мастер управления системой и интерфейс обусловленный рабочими процессами;
- упростить такие общие задачи, как создание томов, LUN, qtrees, общих ресурсов и выполнение экспорта;
- сэкономить время и предотвратить возникновение ошибок;
- использовать данное средство со всеми системами хранения данных NetApp, в то время как продукты конкурентов позволяют управлять только одним классом СХД.

Управляемый рост

Защитите свои капиталовложения с помощью СХД, масштабируемых по мере роста бизнеса.

- Унифицированная архитектура хранения данных.
- Быстрое и легкое увеличение емкости и производительности.
- Эффективное обновление до старших систем NetApp при помощи той же операционной системы и того же ПО.
- Дополнительная защита капиталовложений за счет возможности преобразования системы FAS2240 во внешнюю полку с дисками для обновления до более крупных систем NetApp.

Системы хранения данных NetApp FAS2000 представляют золотую середину между ценовой доступностью, простотой и производительностью.

Выбор правильной системы

NetApp предлагает две системы в семействе FAS2000, позволяющие найти идеальное соотношение цены, производительности и функций, и соответствующее потребностям организации.

FAS2240

Идеальное решение для повышения производительности или увеличения емкости

- Для компаний среднего размера или организаций с развитой сетью филиалов, которым требуется более высокая производительность и новейшие технологии в сфере СХД.
- Идеальное решение для консолидации виртуальных сред с множеством рабочих процессов и приложений Windows.
- Простые конфигурации, обеспечивающие легкость оформления заказа в форматах 2U или 4U.

FAS2040

Новое недорогое решение для организаций с ограниченным бюджетом

- Для компаний среднего бизнеса, удаленных офисов и локальных систем хранения данных по доступной цене.
- Идеальное решение для консолидации виртуализированных сред с одним-тремя приложениями Windows и более низкими рабочими нагрузками по обслуживанию файлов.
- Простые конфигурации, обеспечивающие легкость оформления заказа.

ОБЗОР СЕРИИ FAS2000	FAS2240-2	FAS2240-4	FAS2040
Форм-фактор	Привод 2U/24	Привод 4U/24	Привод 2U/12
Два контроллера	Да	Да	Да
Макс. неотформатированное дисковое пространство	374TB	432TB	408TB
Макс. число дисковых накопителей	144	144	136
Максимальное число портов Ethernet	8	8	8
Максимальное число портов 4Gb Fibre	—	—	4
Поддержка 8Гбит FC	Да*	Да*	Нет
Встроенный порт SAS	4	4	2
Поддержка 10GbE	Да*	Да*	Нет
Дистанционное управление	Да	Да	Да
Протоколы хранения	FCP, iSCSI, NFS, CIFS	FCP, iSCSI, NFS, CIFS	FCP, iSCSI, NFS, CIFS

Таблица 1) Все характеристики указаны для конфигураций с двумя активными контроллерами.

*На основании дополнительной мезонинной платы 10GbE или 8Гбит с двумя портами и одним слотом на контроллер.

Операционная система Data ONTAP®

Упрощенное программное обеспечение

Системы NetApp FAS2000 используют операционную систему Data ONTAP®, а также общий набор мощных и простых в использовании программных средств для управления данными и их защиты. Масштабируемое, унифицированное программное обеспечение систем NetApp обеспечивает уникальную общую программную среду как для NAS, так и для SAN, начиная с систем начального уровня и заканчивая системами самых крупных центров обработки данных.

Программное обеспечение NetApp, установленное на FAS2000, позволяет:

- каждому администратору увеличить объем подконтрольных дисковых массивов в два-три раза;
- защитить важные данные;
- снизить затраты на приобретение дисков до 50% и более с помощью превосходного набора функций эффективного хранения данных;
- сократить время на выделение ресурсов до 90%;
- наполовину сократить время на тестирование и разработку.

В стандартной комплектации каждой системы FAS2000 присутствует набор уникальных по своей эффективности программных продуктов NetApp, обеспечивающих высокую эффективность системы хранения данных, простоту инструментов управления и высокую производительность. Кроме того, дополнительные программные продукты предоставляют такие расширенные возможности, как мгновенное восстановление данных, мгновенное клонирование, репликация данных, резервное копирование с диска на диск, а также создание резервных копий и аварийное восстановление данных для отдельных приложений.

Глобальная поддержка

Услуги SupportEdge

Служба глобальной поддержки NetApp обеспечивает наивысшую степень готовности корпоративных систем обработки данных и помогает оптимизировать инвестиции в системы хранения. Компания NetApp возьмет на себя решение проблем и поделится передовым опытом. Благодаря инновационной и активной поддержке компании NetApp количество обращений за помощью сократится, а проблемы станут менее серьезными. Но если все же

проблема возникнет наши первоклассные технические центры и персонал поддержки на местах, действующие в более, чем 100 странах мира, приложат все усилия для ее устранения.

Служба глобальной поддержки NetApp, лидер по инновациям в своей отрасли, предоставляет инструменты и технологии обеспечения непрерывности бизнеса. AutoSupport™ – представляет собой комплект средств автоматизации компании NetApp, предоставляемый в виде услуги для упреждающего управления системами и быстрого разрешения проблем. AutoSupport работает, как «виртуальный штат сотрудников» для защиты важных данных, экономии времени и снижения воздействия на ИТ-ресурсы.

О компании NetApp

Создаваемые NetApp инновационные решения хранения и управления данными кардинально сокращают расходы и обеспечивают ускоренное развитие бизнеса. Узнайте о том, как NetApp помогает компаниям во всем мире быстрее и эффективнее достигать поставленных целей, на веб-сайте www.netapp.ru.

Go further, faster®

FAS2240

Задействованное ПО

Data ONTAP Essentials:

Эффективность: FlexVol®, дедупликация и thin provisioning

Готовность: многоканальный ввод-вывод, SyncMirror®, и MultiStore®

Защита данных: RAID-DP®, Snapshot™, NearStore®, и Open Systems SnapVault®

Производительность: FlexShare®

Управление: System Manager, Operations Manager, Protection Manager, Provision Manager

FAS2040

Data ONTAP Base:

Эффективность: FlexVol, дедупликация и динамическое выделение ресурсов

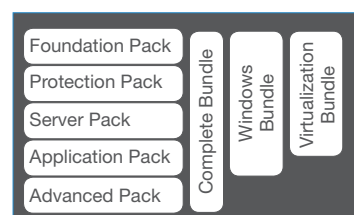
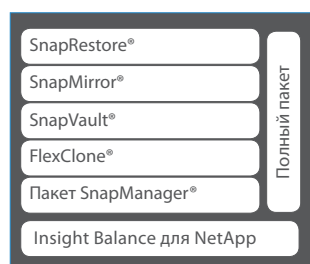
Готовность: многоканальный ввод-вывод и SyncMirror®

Защита данных: RAID-DP, Snapshot и NearStore

Производительность: FlexShare

Управление: System Manager, Operations Manager

Программное обеспечение (дополнительно)



Описание ПО

SnapRestore: быстрое восстановление копий Snapshot за считанные секунды

SnapMirror: простое, эффективное и гибкое аварийное восстановление

SnapVault: программа резервного копирования с диска на диск позволяет создать полные резервные копии и сетевые архивы основной или вспомогательной СХД за несколько минут, а не часов или дней.

FlexClone: мгновенные виртуальные копии баз данных или виртуальных машин

SnapManager® Suite: резервное копирование, восстановление и клонирование приложений и виртуальных машин (для Oracle®, Exchange, SharePoint®, SQL Server®, SAP®, виртуальной инфраструктуры и Hyper-V™)

Insight Balance для NetApp: расширенная аналитика для физических и виртуальных сред

Complete Bundle: для полноценного удобства все программное обеспечение повышенной ценности объединено в одном комплекте.

Foundation Pack: автоматизированное выделение ресурсов, резервное копирование и восстановление

Protection Pack: защита данных и репликация для нескольких систем

Server Pack: простое, интегрированное резервное копирование и аварийное восстановление виртуальных машин VMware®

Application Pack: интегрированное управление данными приложений, упрощенное резервное копирование и аварийное восстановление

Advanced Pack: надежное разбиение на разделы, обеспечение соответствия, виртуальное клонирование

Virtualization Bundle: дополнительная защита данных и повышение эффективности систем хранения для физических и виртуальных серверов

Windows Bundle: усовершенствованные защита и хранение данных, повышение эффективности работы для приложений в среде Windows®

Complete Bundle: для полноценного удобства все программное обеспечение повышенной ценности объединено в одном комплекте.



www.netapp.ru

© NetApp, Inc., 2011. Все права защищены. Никакая часть настоящего документа не может быть воспроизведена каким-либо образом без явно выраженного письменного согласия компании NetApp. Информация, содержащаяся в данном документе, может быть изменена правообладателем без предварительного уведомления. NetApp, логотип NetApp, Go further, faster, AutoSupport, Data ONTAP, FlexCache, FlexClone, FlexShare, FlexVol, MetroCluster, MultiStore, NearStore, OnCommand, RAID-DP, SnapManager, SnapMirror, SnapRestore, Snapshot, SnapVault и SyncMirror являются товарными знаками компании NetApp или товарными знаками, которые компания NetApp, Inc. зарегистрировала в США и/или других странах. Microsoft, Windows, SharePoint и SQL Server являются зарегистрированными товарными знаками, а Hyper-V – товарным знаком корпорации Microsoft. VMware является зарегистрированным товарным знаком компании VMware, Inc. Oracle является зарегистрированным товарным знаком Oracle Corporation. SAP является зарегистрированным товарным знаком компании SAP AG. Все остальные бренды или изделия являются торговыми марками или зарегистрированными товарными знаками соответствующих владельцев и должны признаваться таковыми. DS-2676-0911-ruRU