

## EZ-IPC-B1B20

2Мп цилиндрическая сетевая видеочка с ИК-подсветкой и фиксированным фокусным расстоянием



- 2 Мп, матрица 1/2.7" CMOS, работа при низкой освещенности, высокое разрешение изображений
- Выход до 2 Мп (1920 × 1080) @25/30 к/с
- Кодек H.265, высокая степень сжатия, ультранизкий битрейт
- Встроенная светодиодная ИК-подсветка, макс. дальность ИК-подсветки: 30 м
- ROI, SMART H.264/H.265, гибкое кодирование подходит для различных полос пропускания и условий хранения
- Поворот изображения, WDR, 3D DNR, HLC, BLC, цифровые водяные знаки, подходит для различных сцен видеонаблюдения
- Обнаружение нарушений: обнаружение движения, закрытие объектива, отключение от сети, конфликт IP-адресов, несанкционированный доступ
- Поддержка питания DC 12 В/PoE
- Класс защиты IP67



### Обзор системы

Благодаря простоте установки, простоте в эксплуатации и высокому соотношению производительности и стоимости, EZIP камера серии Entry применима для небольших и средних сцен, таких как жилые площади/дома, небольшие розничные магазины и другие малые и средние предприятия.

### Функции

#### Smart ( H.265+ & H.264+ )

Благодаря усовершенствованному алгоритму адаптивного управления сценой, технология интеллектуального кодирования EZIP реализует более высокую эффективность кодирования, чем H.265 и H.264, обеспечивает высококачественное видео и снижает стоимость расходов на хранение и передачу.

#### Обнаружение движения (Motion Detection)

Когда на изображении мониторинга появляются движущиеся объекты, технология обнаружения движения EZIP активизирует сигнал тревоги или запускает запись.

#### Умная ИК-подсветка (Smart IR)

Технология EZIP Умная ИК-подсветка позволяет демонстрировать изображение в условиях низкой освещенности или полной темноты. В зависимости от расстояния до цели камера автоматически регулирует интенсивность инфракрасных светодиодов для отображения деталей движущейся цели.

#### Переворот изображения (Image Flip)

Для узких и длинных сцен технология переворота изображения EZIP переворачивает изображение на 90°/270°, обеспечивая лучшее наблюдение в режиме вращения.

#### Защита (IP67, широкий диапазон напряжений)

IP67: камера прошла серию строгих испытаний на стойкость к воздействию влаги и пыли. Она имеет пылезащитную функцию и продолжает нормально работать после 30-минутного погружения в воду на глубину 1 м. Широкий диапазон напряжений: поддерживая ± 30 % допустимого отклонения входного напряжения (широкий диапазон напряжений), камера приспособлена к условиям уличной среды с неустойчивым напряжением тока.

**Технические характеристики**

## Видеокамера

Матрица	1/2.7" 2 Мп progressive CMOS
Разрешение	1920 (Г) × 1080 (В)
ROM	16 Мб
RAM	64 Мб
Система сканирования	Прогрессивная
Скорость электронного затвора	Авто/вручную, 1/3 с – 1/100000 с
Чувствительность	0,01 лк @F2.0
Дальность ИК-подсветки	30 м
Управление ИК-подсветкой	Авто/вручную
Модуль ИК-подсветки	1
Настройка по осям	По горизонтали: 0°–360° По вертикали: 0°–90° Вращение: 0°–360°

## Объектив

Тип объектива	С фиксированным фокусным расстоянием				
Тип крепления	M12				
Фокусное расстояние	2,8 мм 3,6 мм				
Макс. апертура	F2.0 F2.0				
Угол обзора	2,8 мм: По горизонтали: 105° По вертикали: 57° По диагонали: 125° 3,6 мм: По горизонтали: 87° По вертикали: 47° По диагонали: 104°				
Тип апертуры	Фиксированная апертура				
Мин. расстояние до объекта	2,8 мм: 0,5 м 3,6 мм: 0,9 м				
Дистанции DORI	Объектив	Обнаруж.	Наблюд.	Распозн.	Идентиф.
	2,8 мм	37,3 м	14,9 м	7,5 м	3,7 м
	3,6 мм	53,3 м	21,3 м	10,7 м	5,3 м

## Видео

Сжатие видеосигнала	H.265; H.264; H.264H; H.264V; MJPEG
Смарт-кодек	Да
Частота кадров	Основной поток: 1920 × 1080 (1 к/с – 25/30 к/с) Дополнительный поток: 704 × 576 (1 к/с – 25 к/с) 704 × 480 (1 к/с – 30 к/с)
Потоки	2 потока
Разрешение	1080p (1920 × 1080); 1.3m (1280 × 960); 720p (1280 × 720); D1 (704 × 576/704 × 480); VGA (640 × 480); CIF (352 × 288/352 × 240)
Управление битрейтом	CBR/VBR

Видеобитрейт	H.264: 32 Кбит/с – 6144 Кбит/с H.265: 12 Кбит/с – 6400 Кбит/с
Режим "День/ночь"	Авто (ICR)/цвет / Ч/Б
Компенсация заднего света	Да
Компенсация яркой засветки	Да
Широкий динамический диапазон	DWDR
Баланс белого	Авто/натуральный/уличный фонарь/улица/ вручную/по регионам
Усиление сигнала	Авто/вручную
Шумоподавление	3D DNR
Обнаружение движения	Да (4 зоны, прямоугольник)
Область интереса (RoI)	Да (4 зоны)
Интеллектуальная ИК-подсветка	Да
Поворот изображения	0°/90°/180°/270° (поддержка 90°/270° при разрешении 1080p)
Зеркалирование	Да
Приватные зоны	4 зоны

## Сеть

Сеть	RJ-45 (10/100 Base-T)
Протоколы	Ipv4; HTTP; HTTPS; TCP; UDP; ARP; RTP; RTSP; SMTP; FTP; DHCP; DNS; NTP; Multicast
Совместимость	ONVIF (профиль S); CGI; P2P; Genetec
Макс. число подключений	20
Локальное хранение	FTP; Облако Dahua
Веб-интерфейс	IE Chrome Firefox
Программное обеспечение	Smart PSS; DSS; DMSS
Мобильные платформы	IOS; Android

## Сертификаты

Сертификаты	CE-LVD: EN60950-1 CE-EMC: Директива об электромагнитной совместимости 2014/30/EU FCC: 47 CFR FCC, часть 15, подраздел B
-------------	--

## Электропитание

Питание	DC 12 В/PoE (802.3af)
Потребляемая мощность	< 4,3 Вт

## Условия эксплуатации

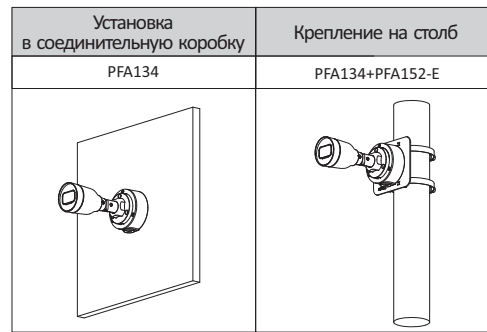
Рабочие условия	-40°C - +60°C/относительная влажность ≤ 95 %
Температура хранения	-40°C - +60°C
Класс защиты	IP67

## Конструкция

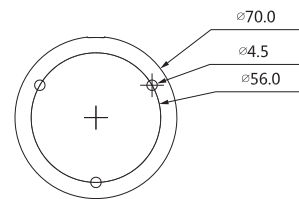
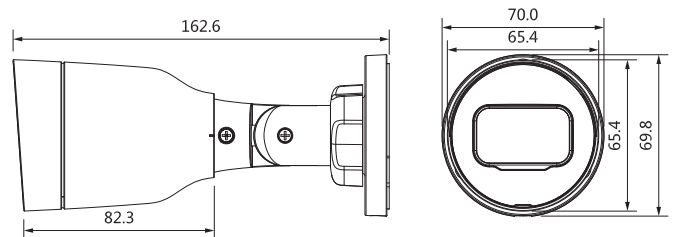
Корпус	Металл + пластик
Размеры	162,6 мм × Ø70 мм
Вес нетто	0,22 кг
Вес брутто	0,34 кг

## Информация для заказа

Тип	Номер детали	Описание
2Мп видео-камера	EZ-IPC-B1B20P-0280B EZ-IPC-B1B20P-0360B	2Мп цилиндрическая сетевая видеокамера с ИК-подсветкой и фиксированным фокусным расстоянием, PAL
	EZ-IPC-B1B20N-0280B EZ-IPC-B1B20N-0360B	2Мп цилиндрическая сетевая видеокамера с ИК-подсветкой и фиксированным фокусным расстоянием, NTSC
	PFA134	Соединительная коробка
	PFA152-E	Крепление на столб
Аксессуары (опционально)	PFM321D	DC12V1A Адаптер питания
	LR1002-1ET/1EC	Однопортовый Ethernet расширитель с большой дальностью связи через коаксиальный кабель
	PFM900-E	Интегрированный тестер крепления



## Размеры (мм)



## Аксессуары

### Опционально:



PFA134  
Соединительная  
коробка



PFA152-E  
Крепление  
на столб



PFM321D  
DC12V1A  
Адаптер  
питания



LR1002-1ET/1EC

Однопортовый Ethernet расширитель с большой дальностью связи через коаксиальный кабель



PFM900-E

Интегрированный тестер крепления