



Серверная платформа

QSRV-230804

Описание

Серверная платформа QSRV-230804 является универсальным, сбалансированным по цене и функциональности решением, предназначенным для надёжного и бесперебойного обслуживания групповых приложений и корпоративных сервисов.

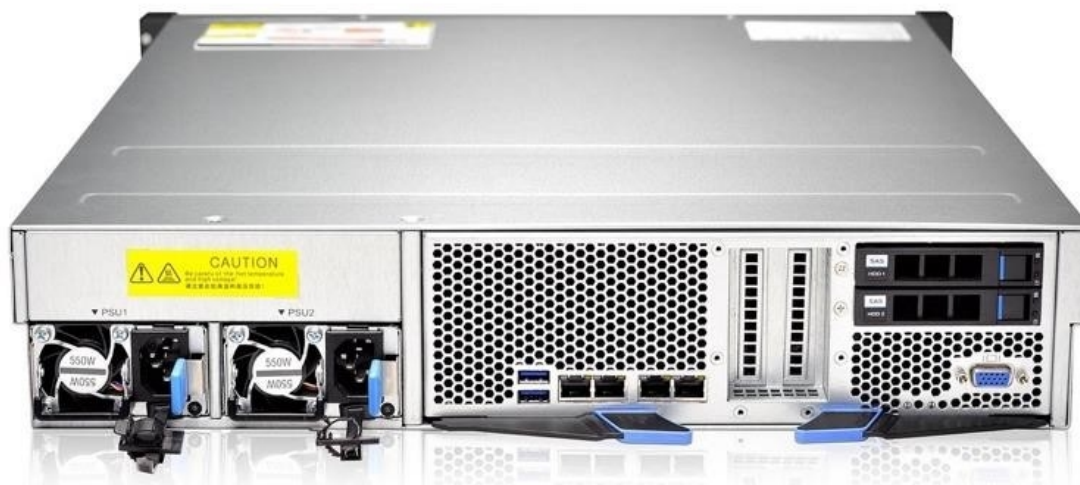


Рисунок 1. Серверная платформа QSRV-230804(Вид сзади)



Рисунок 2. Серверная платформа QSRV-230804 (вид сверху)

Возможности

- Уникальная модульная конструкция (Не требует выдвигания сервера для обслуживания)
- До 8 дисков SAS\SATA HDD\SSD
- Удаленное управление IPMI/BMC доступно без ограничений
- Надежное решение для малых и средних компаний в качестве файлового сервера, контроллера домена, доступа в интернет, систем электронной почты, сервера базы данных и сервера 1С

Технические характеристики

Модель	QSRV-230804
Основные параметры	
Поддержка процессоров	Intel® Xeon® E3-1200 V5/V6 series (LGA1151)
Тепловыделение	До 84 Вт
Число сокетов ЦПУ	1
Оперативная память	4×288pi До 64 ГБ ECC DDR4-1600/1866/2133 UDIMM
Количество слотов ОЗУ	4

Модель	QSRV-230804
HDD	8 шт. 3.5"/2.5" SATA/SAS HDD SSD с возможностью горячей замены 2 шт. внутренних 2.5" SATA3.0 HDD/SSD
	Опционально: 2 шт. 2.5" SATA HDD SSD с возможностью горячей замены
Блок питания	550 Вт, поддержка резервирования 1+1
Материнская плата	
Чипсет	Intel® Lynxpoint C232
RAID	Intel® RSTe RAID 0, 1, 10
HBA-адаптер	LSI 3008
Слот расширения	2 слот PCIe x8
M.2	1 слот PCIe M.2 SSD SATA
Управление сервером	
Графическая подсистема/Чипсет	Aspeed AST2400
Мониторинг	Мониторинг температуры процессора, памяти и окружения, чипсета и блока питания
IPMI	IPMI 2.0 совместимый контроллер (BMC)/и удаленного обновления микрокода/обновление BIOS
Сеть	4 порта 10/100/1000 BASE-T Intel i210
Порты USB	2 шт USB3.0 (сзади)
Охлаждение	
Количество вентиляторов	4 шт.
Скорость вентиляторов	До 3600 (± 10 %)
Габариты и вес	
Габариты, Ш×Г×В	500×448×88 мм
Вес	11 кг

Модель	QSRV-230804
Совместимость ОС и Виртуализция	
ОС	Windows Server 2012/2012 R2 (64 бит) Redhat Enterprise Linux Server (32 бит/64 бит) Suse Enterprise Linux Server (32 бит/64 бит) Ubuntu Server (32 бит/64 бит)
Виртуализация	VMWare ESXi (Target) Microsoft Hyper-V (Target) Citrix Xen Server (Target) Linux Kernel Virtual Machine (Target)
Температура и влажность	
Температура	Рабочая температура: +10 °C ~ +35 °C Температура хранения: -40 °C ~ +70 °C
Влажность	Рабочая влажность: 35 % ~ 80 % Влажность хранения: 20 % ~ 90 %

Информация для заказа

Модель	Описание
QSRV-230804	Серверная платформа QSRV-230804, 2U; 8×3.5HDD; ×E3 Intel v5/v6; 4×DDR4; RAID LSI 3008 0,1 & 10; PCI-E SSD M.2; SATA DOM; 2×8X PCI-E; 4×1GbE LAN; 2×550 Вт AC (1+1); IPMI; Rails.

Общая информация

Замечания и предложения

Мы всегда стремимся улучшить нашу документацию и помочь вам работать лучше, поэтому мы хотим услышать вас. Мы всегда рады обратной связи, в особенности:

- ошибки в содержании, непонятные или противоречащие места в тексте;
- идеи по улучшению документации, чтобы находить информацию быстрее;
- неработающие ссылки и замечания к навигации по документу.

Если вы хотите написать нам по поводу данного документа, то используйте, пожалуйста, форму обратной связи на сайте qtech.ru.

Гарантия и сервис

Процедура и необходимые действия по вопросам гарантии описаны на сайте QTECH в разделе «Поддержка» → «[Гарантийное обслуживание](#)».

Ознакомиться с информацией по вопросам тестирования оборудования можно на сайте QTECH в разделе «Поддержка» → «[Взять оборудование на тест](#)».

Вы можете написать напрямую в службу сервиса по электронной почте sc@qtech.ru.

Техническая поддержка

Если вам необходимо содействие в вопросах, касающихся нашего оборудования, то можете воспользоваться нашей автоматизированной системой запросов технического сервис-центра helpdesk.qtech.ru.

Телефон Технической поддержки +7 (495) 797-33-11 доб. 0

Электронная версия документа

Дата публикации: 21.04.2022



https://files.qtech.ru/upload/servers/QSRV-230804/QSRV-230804_datasheet.pdf