



Точка доступа для использования в помещении.

QWP-65-AC-VC

Описание

Точка доступа внутреннего исполнения QTECH QWP-65-AC-VC – это высокопроизводительное устройство стандарта 802.11ac Wave 2 на основе чипсета Qualcomm IPQ4019+QCA9886+QCA8075. QWP-65-AC-VC предназначена для профессионального построения управляемых Wi-Fi-сетей высокого качества и производительности. Два диапазона 2,4 ГГц и 5 ГГц, три радиомодуля 2,4 ГГц и два – 5 ГГц, антенна MIMO с усилением 5 дБи. Скорость передачи данных 2100 Мбит/с: 300 Мбит/с (2,4 ГГц), 900 Мбит/с (5 ГГц), 900 Мбит/с (5 ГГц). Поддержка 256 конечных пользователей. Работает под управлением контроллера QWC-WM.

Wave 2 Technology

Поддержка модуляции 256 QAM.

Эффективное MU-MIMO: Одновременное обслуживание 4 устройства для увеличения производительности точки.

Power over Ethernet

Наличие функции PoE (питание по линии Ethernet) исключает необходимость применения традиционных источников питания, чем достигается особенная простота ввода устройства QWP-65-AC-VC в эксплуатацию.

Возможности

- Поддержка IEEE 802.11ac/b/g/n, двойной диапазон, скорость 2100 Мбит/с.
- 1×10/100/1000 Мбит/с WAN-порт, 1×10/100/1000 Мбит/с LAN-порт.
- Высокая мощность 200 мВт, внутренняя 5 дБи MIMO-антенна, 32M Flash, 512M DDR2 RAM.

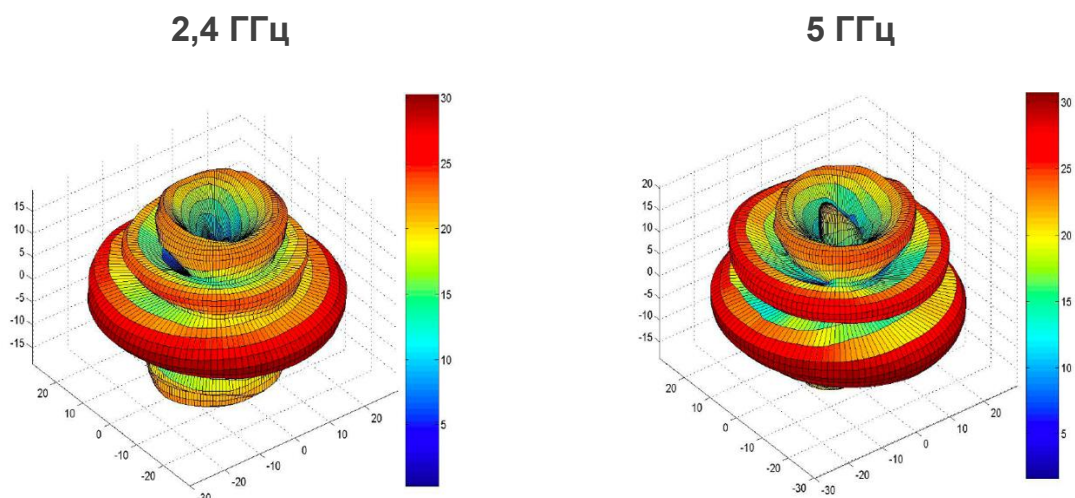
- Поддержка IEEE 802.3at 48 В PoE-стандарт.
- Поддержка SSID broadcasting, количество SSID на точку 24 (8 SSID 2,4 ГГц, 8 SSID 5 ГГц, 8 SSID 5 ГГц).
- Режимы работы, поддерживаемые точкой доступа: AP, Repeater, WISP, 802.11s, WDS, Client.
- Безопасность: IP-фильтр, URL-фильтр, MAC-фильтр.
- Автоматическая регулировка мощности, анализатор спектра для лучшего использования частотного диапазона.
- Поддержка 64/128-bit WEP-шифрования, EAP, 128 bit WPA (TKIP/AES) шифрования.
- Гарантийный срок 1 год.

Технические характеристики

Модель	QWP-65-AC-VC
Чипсет	Qualcomm IPQ4019+QCA9886+QCA8075
Протоколы	802.11ac/b/g/n, MIMO technology
Память	512 МБ DDR2 RAM Flash 32 МБ
Порты	1×10/100/1000 Мбит/с RJ45 WAN-порт
	1×10/100/1000 Мбит/с RJ45 LAN-порт
	1×кнопка Reset, для сброса к заводским настройкам нажать и удерживать кнопку в течение 15 секунд
Антенна	Встроенная 5 дБи MIMO-антенна
Питание	48 В PoE < 30 Вт
Размер, мм	198×28
Вес, кг	0,9
Частота	2,4 ГГц: 802.11b/g/n; 5 ГГц: 802.11a/n/ac
	2,4 ГГц, dual 5 ГГц
Модуляция	OFDM=BPSK, QPSK, 16-QAM, 64-QAM, 128-QAM, 256-QAM
	DSSS=DBPSK, DQPSK, CCK

Модель	QWP-65-AC-VC
Производительность	2100 Мбит/с
Мощность, 2,4 ГГц	11n @MCS7: 20 ± 2 дБм, @MCS0: 20 ± 2 дБм. 11g @54M: 20 ± 2 дБм, @6M: 20 ± 2 дБм. 11b @11M: 20 ± 2 дБм, @1M: 20 ± 2 дБм.
Мощность, 5,8 ГГц	11a @54M 20 ± 2 дБм, @6M 20 ± 2 дБм 11n @HT20: MCS7 21 ± 2 дБм, @MCS0 21 ± 2 дБм 11ac@HT80: MCS9 19 ± 2 дБм, @MCS0 21 ± 2 дБм
Чувствительность приёмника, 2,4 ГГц	11n: -72 дБм@MCS7, -88 дБм@MCS0 11g: -74 дБм@54 Мбит/с, -89 дБм@6 Мбит/с 11b: -85 дБм@11 Мбит/с, -88 дБм@1 Мбит/с
Чувствительность приёмника, 5,8 ГГц	11a: -74 дБм@54 Мбит/с, -90 дБм@6 Мбит/с 11n@HT20: -72 дБм@MCS7, -90 дБм@MCS0 11n@HT40: -70 дБм@MCS7, -88 дБм@MCS0 11ac@HT80: -60 дБм@MCS9, -86 дБм@MCS0
Максимум клиентов на AP	256
Режимы работы	AP, Repeater, WISP, 802.11s, WDS, Client
Безопасность	WPA/WPA2/WPA3-Enterprise WPA-PSK/WPA2-PSK/WPA3-PSK
Управление	SSH, Telnet, SNMP, Веб, Обновление ПО и конфигурирование посредством Wi-Fi-контроллера QTECH
SSID	SSID 24 (8 SSID for 2,4 G, 8 SSID for 5,8 G 8 SSID for 5,8 G)
Температура Влажность	Рабочая температура: -20 °C – +55 °C
	Температура хранения: -40 °C – +70 °C
	Влажность: 10 % – 90 % без конденсации

Диаграммы направленности



Информация для заказа

Модель	Описание
QWP-65-AC-VC	Двухдиапазонная Wi-Fi-точка доступа внутреннего исполнения. Три радиомодуля 2,4 ГГц (300 Мбит/с) + 5 ГГц (900 Мбит/с) + 5 ГГц (900 Мбит/с). Производительность: 2100 Мбит/с. Максимальное количество SSID: 24 (по 8 на радиомодуль) Встроенная 5 дБи MIMO-антенна. Диапазон частот: 2,412 – 2,472 ГГц; 5,180 – 5,825 ГГц. Стандарты: 802.11 a/b/g/n/ac. Максимальная выходная мощность 2,4 ГГц: 29 дБм, 5 ГГц: 26 дБм. Интерфейсы: 2×10/100/1000 BASE-T. Питание: IEEE 802.3at PoE или внешний адаптер 12 В/1,5 А, гарантия 1 год. Блок PoE заказывается отдельно.

Общая информация

Замечания и предложения

Мы всегда стремимся улучшить нашу документацию и помочь вам работать лучше, поэтому мы хотим услышать вас. Мы всегда рады обратной связи, в особенности:

- ошибки в содержании, непонятные или противоречащие места в тексте;
- идеи по улучшению документации, чтобы находить информацию быстрее;
- неработающие ссылки и замечания к навигации по документу.

Если вы хотите написать нам по поводу данного документа, то используйте, пожалуйста, форму обратной связи на сайте qtech.ru.

Гарантия и сервис

Процедура и необходимые действия по вопросам гарантии описаны на сайте QTECH в разделе «Поддержка» → «[Гарантийное обслуживание](#)».

Ознакомиться с информацией по вопросам тестирования оборудования можно на сайте QTECH в разделе «Поддержка» → «[Взять оборудование на тест](#)».

Вы можете написать напрямую в службу сервиса по электронной почте sc@qtech.ru.

Техническая поддержка

Если вам необходимо содействие в вопросах, касающихся нашего оборудования, то можете воспользоваться нашей автоматизированной системой запросов технического сервис-центра helpdesk.qtech.ru.

Телефон Технической поддержки +7 (495) 477-81-18 доб. 0

Электронная версия документа

Дата публикации: 18.11.2022



https://files.qtech.ru/upload/wireless/QWP-65-AC-VC/QWP-65-AC-VC_datasheet.pdf