



Источник бесперебойного питания серия SKY LIX

QPS-LIX-D-600-12SK

Описание

Линейно-интерактивные источники бесперебойного питания серии SKY LIX предназначены для защиты телекоммуникационного оборудования на узлах связи, систем безопасности, оборудования видеонаблюдения, рабочих станций, кассовых аппаратов. ИБП с увеличенным током заряда, что позволяет подключать к ним аккумуляторные батареи большой емкости, до 100 А·ч.

Источники бесперебойного питания имеют встроенный автотрансформатор. Автотрансформатор регулирует выходное напряжение при изменении напряжения сети - при чрезмерном повышении напряжения сети автотрансформатор понижает выходное напряжения до приемлемого уровня, при чрезмерном понижении - повышает его. Автотрансформатор обеспечивает заданный уровень выходного напряжения при колебаниях напряжения сети от номинального. Широкий диапазон допустимых напряжений сети уменьшает число случаев перехода ИБП на батареи и значительно продлевает срок службы.

ИБП снабжен функцией «холодный старт», позволяющей принудительно включить ИБП при отсутствии сетевого напряжения.

Особенности

- Широкий диапазон входного напряжения
- Цифровой микропроцессорный контроль
- Индикация состояния основных режимов работы ИБП

- Функция «холодный старт»
- RS232-порт для мониторинга ИБП
- Защита от перезарядки и глубокой разрядки
- Защита от короткого замыкания и перегрузок
- Автоматическое включение после восстановления электросети
- Программное обеспечение для мониторинга и корректного завершения работы нагрузки в комплекте
- Чистый синус на выходе (в режиме работы от АКБ)
- Без встроенного аккумулятора, но с увеличенным током заряда 10 А, что позволяет подключать АКБ от 100 до 15 А·ч
- Возможно подключение SNMP-карты для удаленного мониторинга
- Размещение в настенных шкафах за счет компактного размера
- Мощности 600 В·А

Область применения ИБП серии SKY LIX



Оборудования на узлах
доступа



Сетевое оборудование



Видеонаблюдение

Внешний вид ИБП серии Terra LIS RT

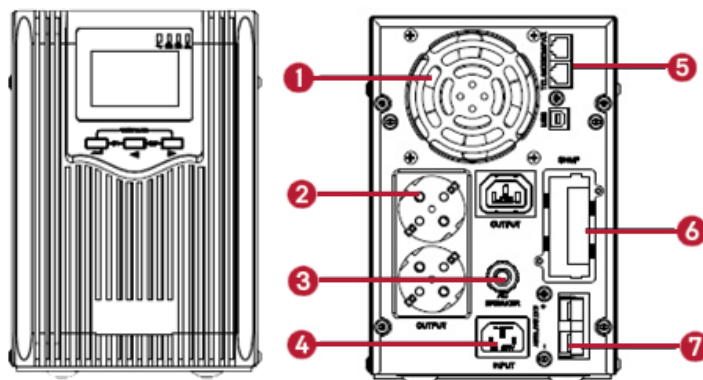


Рисунок 1. Вид передней и задней панели ИБП

1. Вентилятор и защита вентилятора
2. Выходные розетки
3. Устройство защиты от перегрузки по переменному току
4. Входная розетка
5. Коммутационный интерфейс (стандарт USB+RJ45)
6. Слот для установки SNMP-карты
7. Клеммы для подключения внешней аккумуляторной батареи

Технические характеристики

Модель	QPS-LIX-D-600-12SK
Мощность, Вт	600
Вход	
Номинальное напряжение	200/220/230/240 В переменного тока
Диапазон входного напряжения	200 В: 145 – 260 В переменного тока, 220 В: 165 – 280 В переменного тока, 230 В: 175 – 290 В переменного тока, 240 В: 185 – 300 В переменного тока
Диапазон выходного напряжения (режим байпаса)	0 – 242/264/276/288 В переменного тока для 200/220/230/240 В переменного тока \pm 10 В
Частота	50 или 60 Гц (автонастройка)
Тип входного разъёма	IEC C14
Выход	
Номинальное напряжение	200/220/230/240 В переменного тока
Частота	50 или 60 Гц (автонастройка)
Коэффициент выходной мощности	0,8
Форма выходного сигнала	Чистый синус
Тип и количество выходных розеток	1×IEC C13, 2×Schuko
Время переключения на АКБ	2 ~ 7 мс, 10 мс (макс.)
КПД	75 %
Энергосберегающий режим	Регулируемый (< 3 % нагрузки) , вход через 80 с
Отключение без нагрузки	Регулируемый (< 3 % нагрузки), отключение через 80 с
Общее гармоническое искажение напряжения	\leq 5%
Индуктивная нагрузка	Да

Модель	QPS-LIX-D-600-12SK
Емкостная нагрузка	Да
Резистивная нагрузка	Да
Защита	Перегрузка, короткое замыкание (инвертер), низкий заряд батареи, чрезмерный заряд батареи, превышение температуры
Время перегрузки (режим работы от сети)	110 % – 120 с; 125 % – 60 с; 150 % – 10 с (переход в режим байпаса)
Время перегрузки (режим работы от инвертора)	110 % – 60 с; 125 % – 10 с; 150 % – 5 с (прямое отключение)
Отключение звука	Автоматическое отключение звука через 60 с или вручную
Аккумуляторы	
Напряжение АКБ	12 В
Ток заряда	10 А
Тип АКБ	Свинцово-кислотные, герметичные, необслуживаемые
Время перезаряда	6 – 8 часов
Напряжение выравнивающего заряда	Одиная батарея 14,1 В пост. тока (умолчание), 13,6 – 15,0 В пост. тока регулирование
Напряжение постоянного заряда	Одиная батарея 13,5 В пост. тока (умолчание), 13,2 – 14,6 В пост. тока регулирование
Точка сигнала о низком напряжении	Одиная батарея 10,8 В пост. тока (умолчание), 9,6 – 13,0 В пост. тока регулирование
Точка отключения при низком напряжении	Одиная батарея 10,2 В пост. тока (умолчание), 9,6 – 11,5 В пост. тока регулирование
Сигналы	
Изменение состояния Питание Вкл./Выкл.	Непрерывный сигнал (гудок) 0,5 с (один гудок)
Низкое напряжение АКБ	Непрерывный сигнал 0,16 с, с интервалом 0,16 с (быстрый темп)
Перегрузка	Непрерывный сигнал 0,16 с, с интервалом 0,16 с (длинный гудок)

Модель	QPS-LIX-D-600-12SK
Отказ сетевого питания	Непрерывный сигнал 0,32 с, с интервалом 0,5 с (медленно)
Прочие данные	
Тип охлаждения	Вентилятор
Условия эксплуатации	0 % ~ 95 % при температуре 0 °С ~ +40 °С (без конденсата)
Вес, кг	7/8
Габаритные размеры (Ш×Г×В), мм	144×345×215

Время автономной работы ИБП серии SKY LIX с АКБ

	10 мин	15 мин	30 мин	1 ч	2 ч	3 ч	4 ч
600 В·А	1× 17 А·ч	1× 24 А·ч	1× 38 А·ч	1× 65 А·ч	1× 100 А·ч	1× 150 А·ч	1× 200 А·ч

ПРИМЕЧАНИЕ: Указанные значения времени автономной работы являются приближённым и могут меняться в процессе срока службы источника бесперебойного питания. Расчет времени автономии ИБП является приближённым, так как зависит от износа АКБ и условий эксплуатации.

Информация для заказа

Модель	Описание
QPS-LIX-D-600-12SK	Line-interactive 600 В·А/360 Вт, серия SKY LIX, без встроенных АКБ, ток заряда 10 А, 12 В DC

Сопутствующие товары

Модель	Описание
QPS-SNMP-105P	Карта удаленного мониторинга SNMP для ИБП QTECH
АКБ	Под заказ, зависит от необходимого времени автономии

Общая информация

Замечания и предложения

Мы всегда стремимся улучшить нашу документацию и помочь вам работать лучше, поэтому мы хотим услышать вас. Мы всегда рады обратной связи, в особенности:

- ошибки в содержании, непонятные или противоречащие места в тексте;

- идеи по улучшению документации, чтобы находить информацию быстрее;
- неработающие ссылки и замечания к навигации по документу.

Если вы хотите написать нам по поводу данного документа, то используйте, пожалуйста, форму обратной связи на сайте qtech.ru.

Гарантия и сервис

Процедура и необходимые действия по вопросам гарантии описаны на сайте QTECH в разделе «Поддержка» -> «[Гарантийное обслуживание](#)».

Ознакомиться с информацией по вопросам тестирования оборудования можно на сайте QTECH в разделе «Поддержка» -> «[Взять оборудование на тест](#)».

Вы можете написать напрямую в службу сервиса по электронной почте sc@qtech.ru.

Техническая поддержка

Если вам необходимо содействие в вопросах, касающихся нашего оборудования, то можете воспользоваться нашей автоматизированной системой запросов технического сервис-центра helpdesk.qtech.ru.

Телефон Технической поддержки +7 (495) 797-33-11 доб. 0

Электронная версия документа

Дата публикации: 14.06.2022



https://files.qtech.ru/upload/ups/line-interactive/QPS-LIX-D-600-12SK_datasheet.pdf