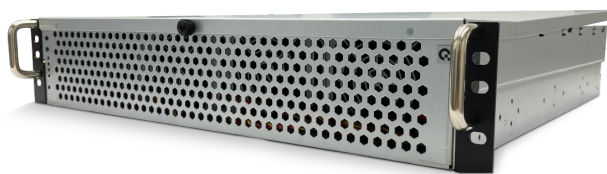


Сервер Аквариус T50 D202FW



Сервер для периферийных вычислений
мультисервисного доступа с универсальным
конструктивом



Характеристики

Процессоры

Тип процессора	Хеон Scalable 2-го поколения, до 165Вт TDP
Максимальное кол-во процессоров	2
Чипсет	Набор микросхем C622

Оперативная память

Кол-во слотов оперативной памяти	16
Тип оперативной памяти	DCPMM DDR4 3DS DIMM DDR4 RDIMM DDR4 LR-DIMM
Рабочие частоты оперативной памяти	2133 Mhz 2400 Mhz 2933 Mhz 2666 Mhz
Максимальный объем оперативной памяти	До 2TB DDR4 (RDIMM/LRDIMM/3DS) до 2933 MT/s До 4TB DDR4 + DCPMM

Накопители информации

Накопители на лицевой панели	2 × 2.5" 15mm SAS 12Gb/s / SATA 6Gb с горячей заменой
Накопители внутри	2 × M.2 M-Key 2242/60/80/(1 × 110) SATA 6Gb/s / PCIe x2 3.0

Сетевая подсистема

Сетевая подсистема	2 × порта Intel X722 MAC/ X557 PHY 1/10G RJ45
--------------------	---

Слоты расширения

Слоты расширения	4 × PCIe x16 (x16) Gen3 (3 FL и 1 HL) LP
------------------	--

Графическая подсистема

Графический контроллер

Встроенный контроллер Aspeed AST 2500 с 16MB памяти

Порты ввода-вывода

Внутренние порты ввода/вывода

1 × Usb 3.0 Тип A, 1 × Внутренний Коннектор Trpm, 1 × Внутренний Коннектор Usb 2.0, 1 × Внутренний Коннектор Usb 3.0

Порты ввода/вывода задняя панель

1 × разъем VGA
2 × USB 3.0 type A
1 × RS-232(Последовательный порт)

Охлаждение

Охлаждение

4 × 80mm PWM вентиляторов с горячей заменой

Питание

Питание

2 × 1200W CRPS активный PFC, 80 PLUS Platinum /Titanium AC/DC/HVDC с поддержкой BBU
2 × 850W CRPS активный PFC, 80 PLUS Platinum /Titanium AC/DC/HVDC с поддержкой BBU
2 × 800W CRPS активный PFC, 80 PLUS Platinum /Titanium AC/DC/HVDC с поддержкой BBU
2 × 550W CRPS активный PFC, 80 PLUS Platinum /Titanium AC/DC/HVDC с поддержкой BBU

Индикация

Индикация

1 × Состояние питания
2 × Активность LAN
1 × Идентификация (передняя и задняя панели)
1 × Системные сообщения
1 × Активность HDD

Управление

Удаленное управление

Встроенный BMC ASPEED AST2500, IPMI 2.0, Redfish, WebUI, KVMoIP, Remote media redirection

Корпус

Размер системы(В x Ш x Г), мм

88 x 483 x 495

Вес в упаковке, кг

Около 30кг в зависимости от конфигурации

Рабочий диапазон температур

+10 - +35 градусов Цельсия в стандартном исполнении

Форм-фактор

2U

Поддерживаемые вычислительные среды

Поддерживаемые операционные системы

Microsoft Windows Server 2019 (x64)
RedHat Enterprise Linux Server 7.x (64 bit)
Microsoft Windows Server 2012 (x64)
РЕД ОС (Муром 7.2)
VMware vSphere(ESXi) 6.7 и выше
SUSE Enterprise Linux Server 12.x (64 bit)
Ubuntu 16.04 (LTS)
Astra Linux
Альт 8
Microsoft Windows Server 2016 (x64)