

D-Link®

DCS-700L

Беспроводная облачная сетевая камера
для наблюдения за ребенком



Краткое руководство по установке

Правила и условия безопасной эксплуатации

Внимательно прочитайте данный раздел перед установкой и подключением устройства. Убедитесь, что устройство, адаптер питания и кабели не имеют механических повреждений. Устройство должно быть использовано только по назначению, в соответствии с кратким руководством по установке. Устройство предназначено для эксплуатации в сухом, чистом, не запыленном и хорошо проветриваемом помещении с нормальной влажностью, в стороне от мощных источников тепла. Не используйте его на улице и в местах с повышенной влажностью. Не размещайте на устройстве посторонние предметы. Вентиляционные отверстия устройства должны быть открыты. Температура окружающей среды в непосредственной близости от устройства и внутри его корпуса должны быть в пределах от 0 до +40 °С. Во избежание повреждения матрицы не направляйте объектив видеокамеры на очень яркие объекты и солнце. Используйте адаптер питания только из комплекта поставки устройства. Не включайте адаптер питания, если его корпус или кабель повреждены. Подключайте адаптер питания только к исправным розеткам с параметрами, указанными на адаптере питания. Для подключения необходима установка легкодоступной розетки вблизи оборудования.

Не вскрывайте корпус устройства! Перед очисткой устройства от загрязнений и пыли отключите питание устройства. Удаляйте пыль с помощью влажной салфетки. Не используйте жидкие/аэрозольные очистители или магнитные/статические устройства для очистки. Избегайте попадания влаги в устройство и адаптер питания. Срок службы устройства - 2 года.

Гарантийный период исчисляется с момента приобретения устройства у официального дилера на территории России и стран СНГ и составляет один год. Вне зависимости от даты продажи гарантийный срок не может превышать 2 года с даты производства изделия, которая определяется по 6 (год) и 7 (месяц) цифрам серийного номера, указанного на наклейке с техническими данными. Год: 9 - 2009, А - 2010, В - 2011, С - 2012, D - 2013, E - 2014, F - 2015, G - 2016, H - 2017. Месяц: 1 - январь, 2 - февраль, ..., 9 - сентябрь, А - октябрь, В - ноябрь, С - декабрь. При обнаружении неисправности устройства обратитесь в сервисный центр или группу технической поддержки D-Link.

1

Убедитесь, что в комплект поставки входит следующее:



Беспроводная сетевая камера (DCS-700L)



Адаптер питания



Дополнительные сменные кольца

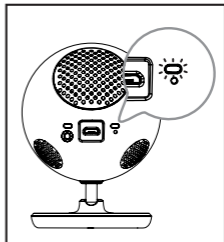
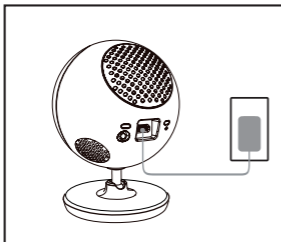


Комплект крепления к стене

Если что-либо из перечисленного отсутствует, обратитесь к Вашему поставщику.

2

Подайте питание на камеру и дождитесь, когда индикатор питания загорится зеленым цветом.



Можно использовать входящий в комплект поставки адаптер питания или переносной USB-аккумулятор (не входит в комплект поставки), который может обеспечить питание 5 В, 2 А.

3

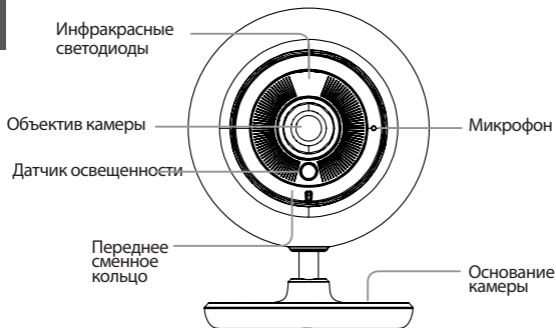
Загрузите и запустите бесплатное приложение mydlink Baby Camera Monitor, чтобы настроить камеру.

Загрузите и запустите приложение, набрав “mydlink Baby Camera Monitor” в поисковой строке App Store или Google Play. Приложение поможет выполнить пошаговую настройку камеры.

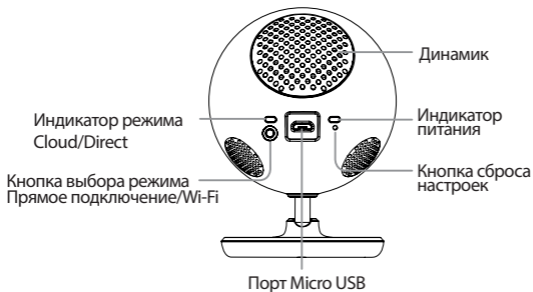


Беспроводная облачная камера для наблюдения за ребенком

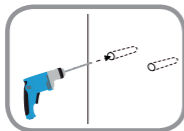
Вид спереди



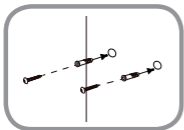
Вид снизу



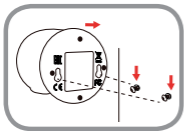
Монтаж камеры на стену (если необходимо)



- Используйте сверло 6 мм, чтобы просверлить два отверстия на расстоянии 36 мм друг от друга, глубиной, по меньшей мере, 30 мм.



- Используйте молоток, чтобы вставить анкеры в отверстия.
- Вкрутите входящие в комплект поставки винты в анкеры.



- Поместите основание отверстиями поверх винтов, как показано на рисунке, а затем сдвиньте камеру вниз, чтобы закрепить ее.



⚠ Предупреждение

Опасность удушья:

Во избежание опасности удушья кабелем разместите его не менее чем в 1 метре от детской кровати или того места, где спит ребенок. Не используйте удлинительных проводов. Не удаляйте эту наклейку с памяткой.

Продукт разработан в помощь родителям и не является заменой традиционному присмотру и уходу за детьми.

Поиск и устранение неисправностей

Как сменить направляющие кольца?

- Поверните направляющее кольцо против часовой стрелки и снимите его. Наденьте новое направляющее кольцо и поворачивайте его по часовой стрелке до фиксации.

Как выбрать другую колыбельную мелодию?

- Колыбельную мелодию можно сменить с помощью приложения mydlink Baby Camera Monitor.

На изображении с камеры наблюдается белая дымка при использовании ночного режима.

- Возможно, свет от инфракрасных светодиодов на камере отражается от близлежащей поверхности. Попробуйте изменить положение камеры.

Приложение mydlink Baby Camera Monitor запущено, но камера не найдена.

- Убедитесь, что питание на камере включено.
- Если камера была ранее настроена, убедитесь, что смартфон или планшетный ПК подключен к тому же маршрутизатору, что и камера.
- Если настраивается новая камера, или камера используется вне дома, убедитесь, что смартфон или планшетный ПК подключен к сети Wi-Fi камеры.
- Сеть Wi-Fi должна называться [myBabyCam-XXXX].
- Пароль Wi-Fi указан на этикетке в основании камеры.
- Также подробную информацию о беспроводной сети камеры можно найти на этикетке, прикрепленной к обратной стороне данного руководства.

Если камера все еще не найдена, сбросьте настройки камеры, нажав кнопку сброса на 10 секунд при включенном питании.

Технические характеристики

Системные требования

Смартфон или планшетный компьютер:

- iPhone / iPad: iOS 5.1.1 или выше
- Android 4.1 или выше

ПК:

- Microsoft Windows® 8/7/Vista/XP, Mac OS X 10.6 или выше
- Internet Explorer 7, Firefox 12, Safari 6, Chrome 20 или выше с поддержкой Java

Сетевые протоколы

- IPv4
- ARP
- TCP/IP
- UDP
- ICMP
- DHCP-клиент
- HTTP
- HTTPS (для настройки)
- UPnP port forwarding

Встроенные протоколы

- 802.11b/g/n WLAN

Беспроводное подключение

- 802.11b/g/n с безопасностью WEP/WPA/WPA2

SDRAM

- 32 МБ

Флэш-память

- 8 МБ

Кнопка Reset

- Сброс к заводским настройкам

Видео-кодеки

- Сжатие в формате MJPEG
- JPEG для стоп-кадров

Характеристики видео

- Регулируемый размер изображения

Разрешение

- 640 x 480 до 20 кадров/с
- 320 x 240 до 30 кадров/с

Объектив

- Фокусное расстояние: 2,44 мм, F2.4

Сенсор

- 1/5-дюймовый VGA CMOS-сенсор

Инфракрасная подсветка

- Расстояние инфракрасной подсветки: 5 м

Минимальное освещение

- 0 люкс (с инфракрасной подсветкой)

Углы обзора

- По горизонтали: 57°
- По вертикали: 42°
- По диагонали: 68°

Цифровое увеличение

- До 4x

Автоматический контроль

- AGC (Auto Gain Control)
(Автоматическая регулировка усиления)
- AWB (Auto White Balance)
(Автоматическая настройка баланса белого)
- AES (Auto Electronic Shutter)
(Автоматическое управление электронным затвором)

Блок питания

- Вход: 100-240 В переменного тока, 50/60 Гц
- Выход: 5 В постоянного тока, 1,2А

Размеры

- 70 x 75 x 100 мм

Вес

- 108,2 г

Макс. потребляемая мощность

- 4,4 Вт

Рабочая температура

- От 0 °C до 40 °C

Температура хранения

- От -20 °C до 70 °C

Влажность

- От 20 до 80% RH без конденсата

Сертификаты

- FCC Class B
- IC
- RCM
- CE
- CE LVD

Обновления программного обеспечения и документация доступны на Интернет-сайте D-Link. D-Link предоставляет бесплатную поддержку для клиентов в течение гарантийного срока. Клиенты могут обратиться в группу технической поддержки D-Link по телефону или через Интернет.

Техническая поддержка компании D-Link работает в круглосуточном режиме ежедневно, кроме официальных праздничных дней. Звонок бесплатный по всей России.

Техническая поддержка D-Link:

8-800-700-5465

Техническая поддержка через Интернет:

<http://www.dlink.ru>

e-mail: support@dlink.ru

Изготовитель:

Д-Линк Корпорейшн, 11494, Тайвань, Тайбэй, Нэйху Дистрикт, Синху 3-Роуд, № 289

Уполномоченный представитель, импортер:

ООО "Д-Линк Трейд"

390043, г. Рязань, пр. Шабулина, д.16

Тел.: +7 (4912) 575-305

ОФИСЫ

Россия

Москва, Графский переулок, 14

Тел.: +7 (495) 744-00-99

E-mail: mail@dlink.ru

Україна

Київ, вул. Межигірська, 87-А

Тел.: +38 (044) 545-64-40

E-mail: ua@dlink.ua

Moldova

Chisinau; str.C.Negruzzi-8

Tel: +373 (22) 80-81-07

E-mail: info@dlink.md

Беларусь

Мінск, пр-т Незалежнасці, 169

Тэл.: +375 (17) 218-13-65

E-mail: support@dlink.by

Қазақстан

Алматы, Құрманғазы к-сі, 143 үй

Тел.: +7 (727) 378-55-90

E-mail: almaty@dlink.ru

Հայաստան

Երևան, Դավթաշեն 3-րդ

թաղամաս, 23/5

Հեռ. +374 (10) 39-86-67

Էլ. փոստ՝ info@dlink.am

DCS-700L

Latvija

Rīga, Lielirbes iela 27

Tel.: +371 (6) 761-87-03

E-mail: info@dlink.lv

Lietuva

Vilnius, Žirmūnų 139-303

Tel.: +370 (5) 236-36-29

E-mail: info@dlink.lt

Eesti

E-mail: info@dlink.ee

Türkiye

Uphill Towers Residence A/99

Ataşehir /ISTANBUL

Tel: +90 (216) 492-99-99

Email: info.tr@dlink.com.tr

ישראל

רח' המגשימים 20

קרית מטלון

פתח תקווה

972 (3) 921-28-86

support@dlink.co.il

